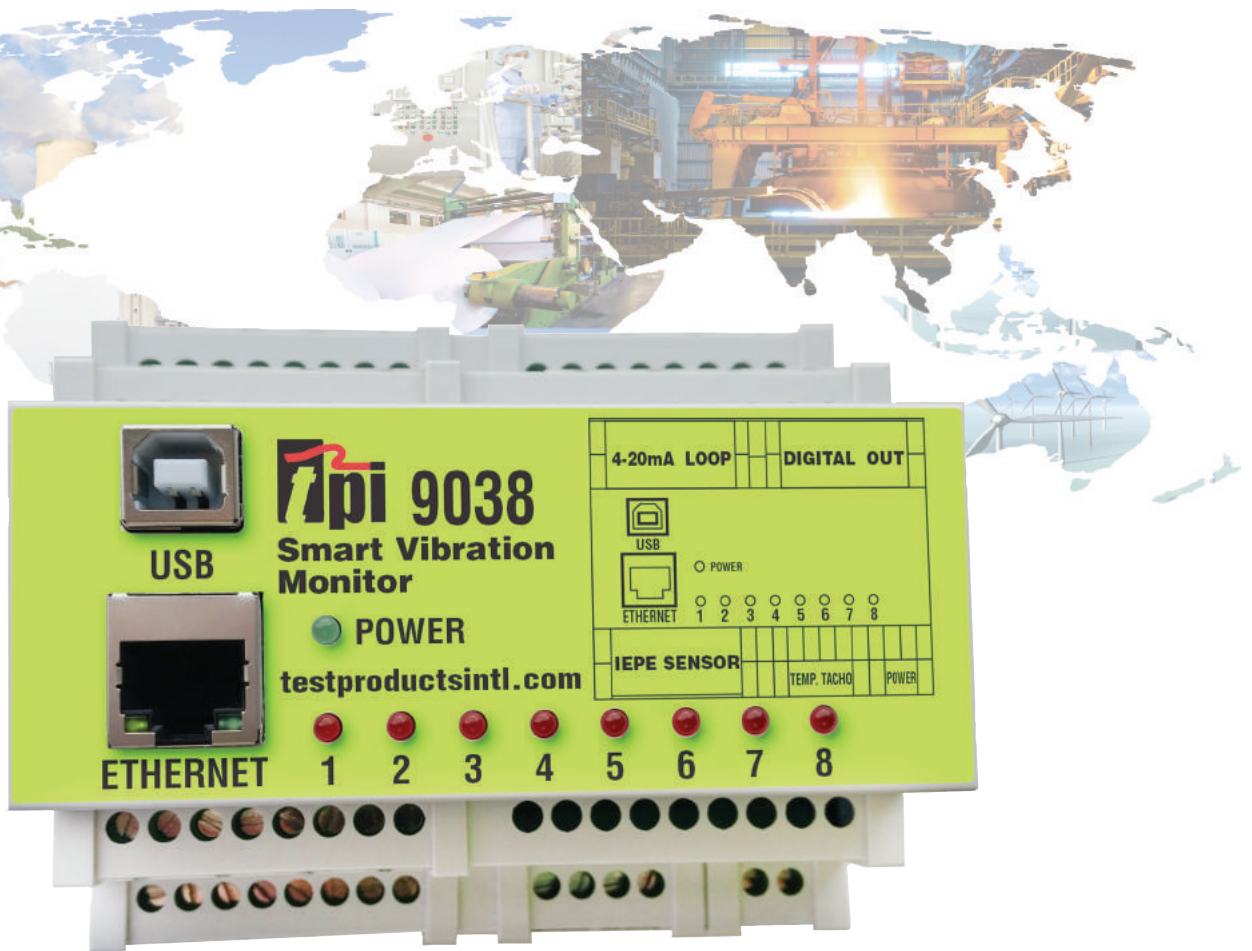




智慧型振動監測系統

9034 & 9038



9034.9038特色

- 高效益**：最多可連接8組IEPE加速規，8組DO輸出，8組4~20mA再傳送功能，1組轉速輸入，1組溫度輸入
- 方便連接**：可使用USB或是Ethernet介面，也可升級無線傳輸
- 容易分析**：903X軟體，C-Trend II電腦端軟體，簡單方便的操作介面

▼9034.9038監測架構圖

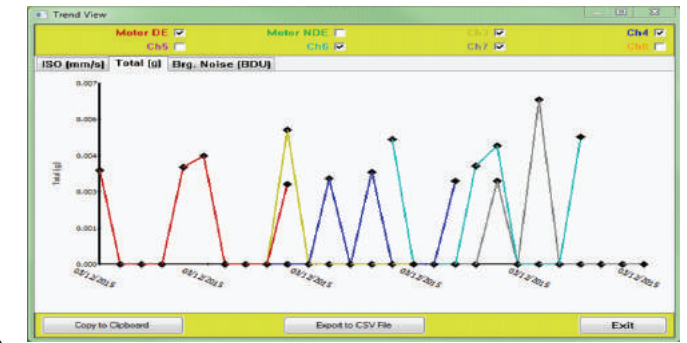


優點

- ▶ 可接受mv/g加速規訊號，溫度10mv/°C訊號並具有DO輸出報警功能、4-20mA訊號再傳送功能，將訊號(ISO/Total (g)/BDU)擇一連接至PLC/DCS等監控系統。
- ▶ 獨立警報觸發，8個可獨立設定的DO輸出，內建加速度/速度/BDU值擇一做警報觸發並搭配轉速計，設定在轉速區間觸發，避免因為啓動或是停機造成警報誤觸的情況。
- ▶ 903X軟體(標配)，可選配C-Trend II分析軟體，透過Ethernet網路遠端監測，C-Trend II還具有電子郵件發送警報以及自動產生報告功能。

903X軟體

- 獨立的警報觸發設定：
ISO/g/BDU
- 設定4~20mA的輸出類型：
ISO/g/BDU/溫度
- 加速規靈敏值設定(1~1k mv/g)
- 轉速上限及下限
- 頻譜解析度
- ISO頻譜解析度：800Lines
- 加速度頻譜解析度：
最高32768Lines



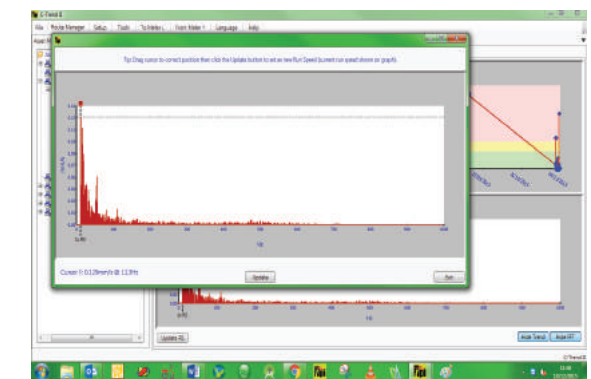
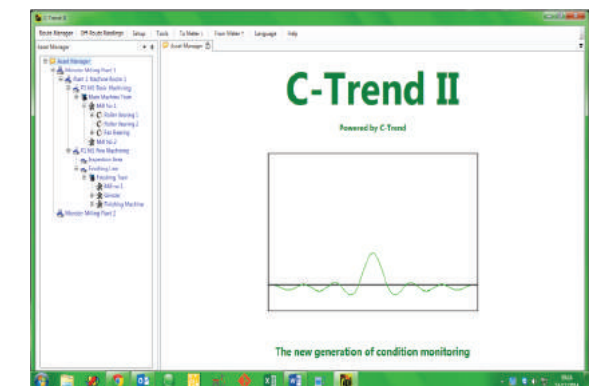
Parameter (%)	ISO (mm/s)	RPM (R)	Ry Axis (BDU)	Motor (ON)	Motor Output
ISO (mm/s)	0.4	0.0	0	OFF	4.57
ISO (mm/s)	1.1	0.0	0	ON	5.74
ISO (mm/s)	0.2	0.0	0	OFF	4.40
ISO (mm/s)	0.2	0.0	1	OFF	4.34
ISO (mm/s)	0.5	0.1	5	OFF	4.94
ISO (mm/s)	1.0	1.0	100	ON	7.05
ISO (mm/s)	0.4	0.0	0	OFF	4.69
ISO (mm/s)	1.3	0.7	65	ON	6.01

▼指標說明

- ISO振動等級: ISO振動管制標準，量測頻率在10~1kHz間的速度值
 - Total (g):加速度頻譜
 - BDU軸承損傷指數:表示軸承的噪音(高頻振動)
- *其中100 BDU對應1g RMS中1kHz以上部分:
這是衡量軸承在運轉過程中磨耗的程度，數值越大表示磨耗越多**

C Trend II 軟體

- 易於分析管理資料庫
- ISO振動管制標準
- 趨勢圖管理
- 設備狀態使用顏色分級標示
- 自動路徑歸檔
- 除一般振動巡檢，還可自訂巡檢項目並自動建立趨勢表格
- 自動產生報告
(Word檔，可自由編輯)
- 內建軸承資料庫



搭配英國HANSFORD振動加速規

- ▶ HS-100通用型 (10 ~ 500mV/g · max : 140°C)
- ▶ HS-100T雙輸出(10 ~ 500mV/g · 溫度 : 10mV/°C)
- ▶ HS-150特級型 (10 ~ 500mV/g · max : 130°C)
- ▶ HS-105高溫型 (10 ~ 500mV/g · max : 250°C)



規格	9034	9038	
量測			
IEPE加速規輸入	4	8	可開啟供電或不供電
DO輸出-24VDC(100mA)	4	8	加速度/速度/BDU值擇一
警報輸出	1	1	10mV/°C
轉速輸入	1	1	24DCV輸入
電腦傳輸	USB, Ethernet介面		
TPI903x軟體			
振動警報	4	8	
溫度警報	1	1	
警報類型選擇	加速度/速度/BDU值擇一		
頻譜分析	ISO:800Lines, 加速度頻譜最高51200Lines		
時間解析	搭配選配C TrendII軟體		
電源			
供應電壓	USB或24VDC供電(DO用戶)		
工作電流	500mA		
主機			
防護等級	IP50		
工作溫度	0-55°C		
安裝溫度	0-55°C		
安裝方式	DIN鋁軌		

代理商:

Test the TPI Advantage